

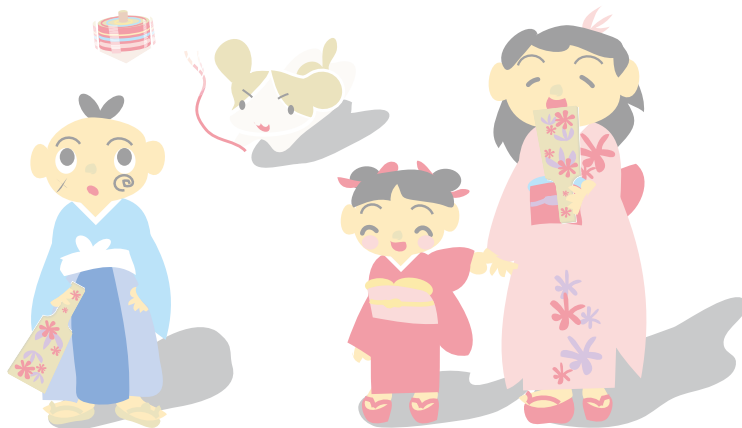
せいれき 2026 ねん
にせんにじゅうろく








(れいわ 8 ねん)
はち



いち

がつ



にちようび 	げつようび 	かようび 	すいようび 	もくようび 	きんようび 	どようび 
				1 がつ ついたち	2 ふつか	3 みっか
4 よつか	5 いつか	6 むいか	7 ななか	8 ようか	9 ここのか	10 とおか
11 じゅういちにち	12 せいじんのひ じゅうににち	13 じゅうさんにち	14 じゅうよつか	15 じゅうごにち	16 じゅうろくにち	17 じゅうしちにち
18 じゅうはちにち	19 じゅうくにち	20 だいかん はつか	21 にじゅういちにち	22 にじゅうににち	23 にじゅうさんにち	24 にじゅうよつか
25 にじゅうごにち	26 にじゅうろくにち	27 にじゅうしちにち	28 にじゅうはちにち	29 にじゅうくにち	30 さんじゅうにち	31 さんじゅういちにち

ひらがなこどもカレンダーについて

すべてひらがなで作ってあるカレンダーです

[さ] [き]

実際に書いた文字と同じ形のフォント採用。

[歯の衛生週間] [時の記念日]

園で重要視されている行事を掲載。

[十五夜] [土用の丑] など

普通のカレンダーには載っていないイベントも入れました。

[ついたち] [ふつか] [はつか]

特殊な読み方のほか、すべての日付にフリガナ表記。

重要なスケジュール管理には不向きです

カレンダーの表記によって損害が生じた場合の責任は負いかねます。
「子供向け」という要旨をご理解いただき、楽しくご使用いただければと思います。

家庭内でご自身が養育している子のために使うのであれば、何も気にせず使ってください。拡大、量産、改変ご自由にどうぞ。

それ以外の場所で使いたい場合は以下のお約束をお読みください。
転売、再配布、流用、転載は禁止しています。

お約束

転載・再配布・販売・商用利用を禁止します

印刷物やネットに転載しないでね。誰かにあげたりしないでね。
誰かに売ったりしないでね。とにかく営利目的で使わないでね。

幼保学校関係、非営利団体での使用

無加工の状態であれば使っていただいて大丈夫です。

掲示物として使用

無加工の状態であれば、営利・非営利問わず OK です。

営利団体だが教材として使いたい

シリピリカ (sirpirka.com) のプリントを教材として選んでくださりありがとうございます。
ただ、ごめんなさい。販売や再配布を禁止しています。
もし授業等で使いたい場合は、このサイトの URL を教えて、各ご家庭でプリントしてもらってください。

SNS で紹介したい

使っている所を撮った写真は掲載していただいて大丈夫です。URL を教えていただければ遊びに行きます！
ついでにシリピリカ (sirpirka.com) の紹介もしてくれたら嬉しいです。

営業所のキッズコーナーに置きたい

無加工なら OK です。営業所名とかは入れないでください。
ついでにシリピリカ (sirpirka.com) の宣伝もしてくれたら嬉しいです。